

# Вентиляторы крышные радиальные ВКРВВ



## Назначение

Вентиляторы применяются в системах вытяжной вентиляции производственных, общественных и жилых зданий и устанавливаются на кровле. Выброс удаляемого воздуха осуществляется вертикально.

## Конструкция

Вентиляторы серии ВКРВВ представляют собой радиальные вентиляторы одностороннего всасывания с рабочими лопатками, загнутыми назад. Количество лопаток – 12 шт. Рабочее колесо соединено с вертикально расположенным электродвигателем, который защищен от воздействия атмосферных осадков кожухом из оцинкованной стали.

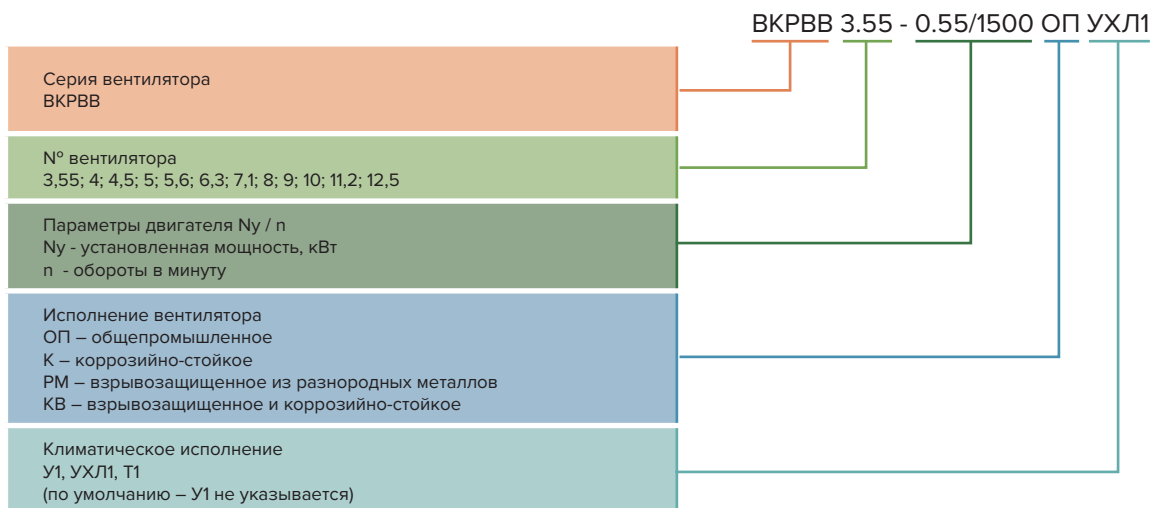
## Эксплуатация

Вентиляторы общего назначения предназначены для перемещения воздуха и других невзрывоопасных газовых смесей, агрессивность которых, по отношению к углеродистым сталям обыкновенного качества не выше агрессивности воздуха с температурой до +50°C, не содержащих липких и волокнистых материалов, с запыленностью не более 0,1 г/м<sup>3</sup>.

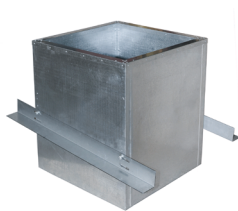
Взрывозащищенные вентиляторы предназначены для перемещения газопаровоздушных взрывоопасных смесей категорий IIA, IIB, IIC, не вызывающих ускоренной коррозии материалов проточной части вентиляторов (скорость коррозии не превышает 0,1 мм/год), не содержащих липких и волокнистых материалов, с запыленностью не более 0,1 г/м<sup>3</sup>, с температурой не выше +50 °C.

Вентиляторы предназначены для эксплуатации в условиях умеренного (У) климата первой категории размещения по ГОСТ 15150-69. Температура окружающей среды от -40°C до +40°C.

## Пример обозначения:



## Дополнительные принадлежности



Стакан монтажный



Клапан самооткрывающийся



Поддон для сбора конденсата



Преобразователь частоты



Шкаф управления ШСАУ-В

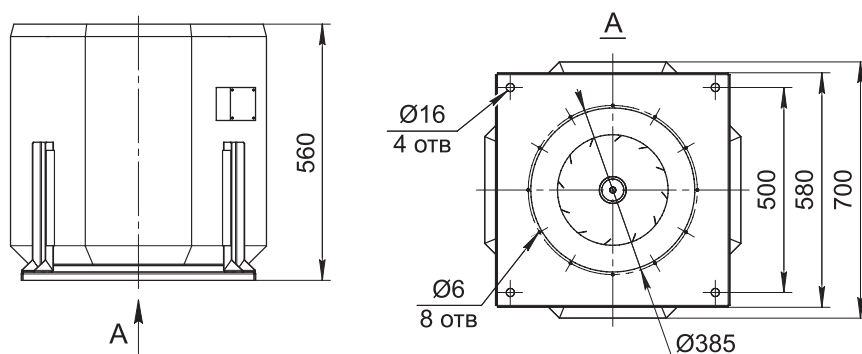
Производитель оставляет за собой право вносить изменения без предварительного уведомления

## ВКРВВ №3,55

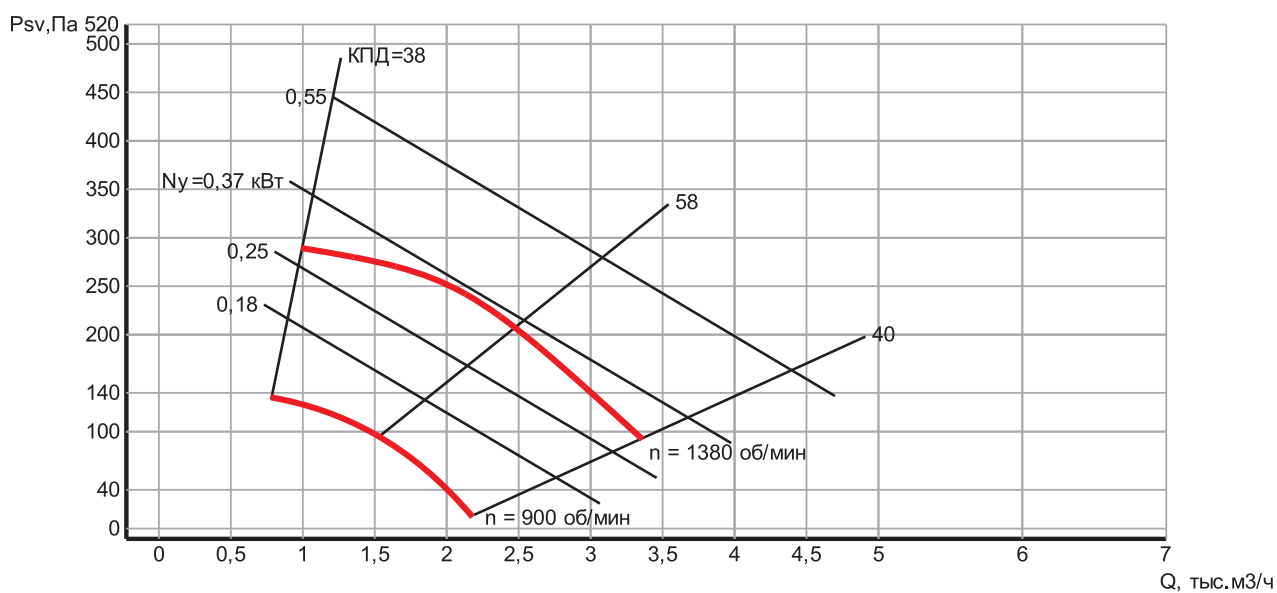
### Технические характеристики

№	Двигатель					Масса, кг		L <sub>PA</sub> , дБ
	Типоразмер	Ny, кВт	n, об/мин	Ток номинальный при 380 В, А	Ток пусковой при 380 В, А	ОП	РМ	
3,55	63A4	0,18	900	0,77	3,85	40	44	63
	63B4	0,37	1380	1,18	5,9	41	44	64

### Габаритные и присоединительные размеры



### Аэродинамические характеристики



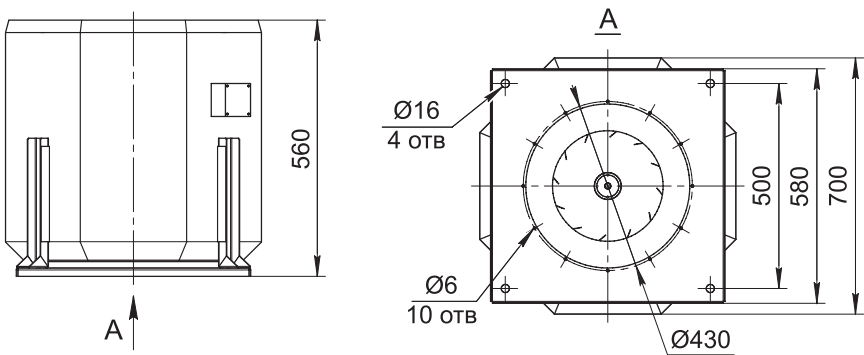
Производитель оставляет за собой право вносить изменения без предварительного уведомления

# ВКРВВ №4

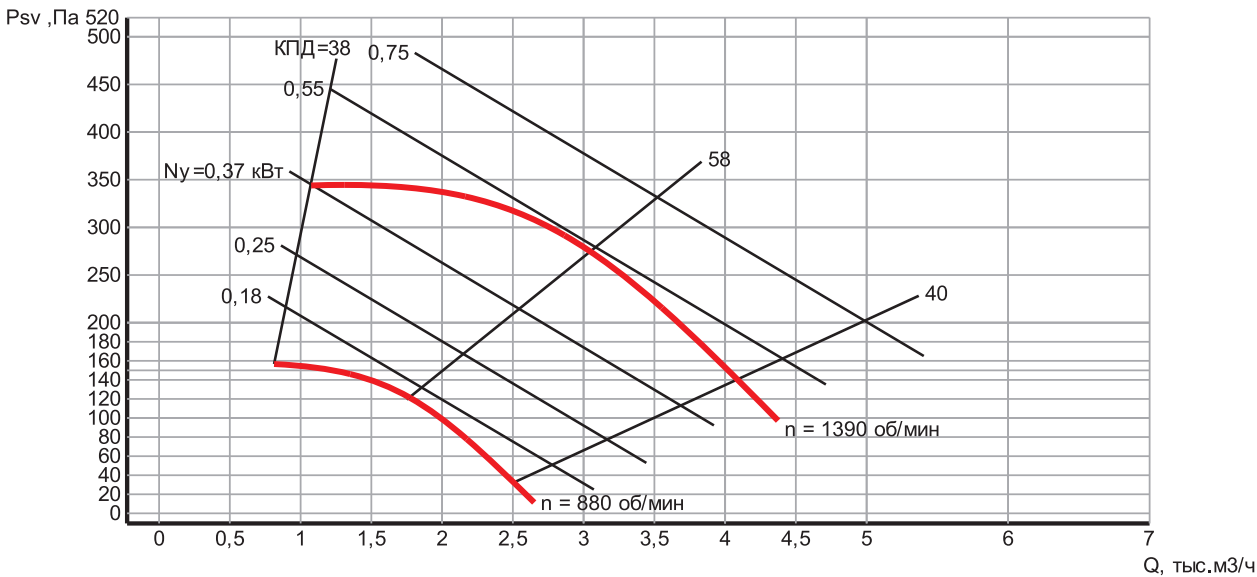
## Технические характеристики

№	Двигатель					Масса, кг		L <sub>РА</sub> , дБ
	Типоразмер	Ny, кВт	n, об/мин	Ток номинальный при 380 В, А	Ток пусковой при 380 В, А	ОП	РМ	
4	71А6	0,37	880	1,39	6,39	44	47	78
	71А4	0,55	1390	1,66	8,3	44	47	80

## Габаритные и присоединительные размеры



## Аэродинамические характеристики



Производитель оставляет за собой право вносить изменения без предварительного уведомления

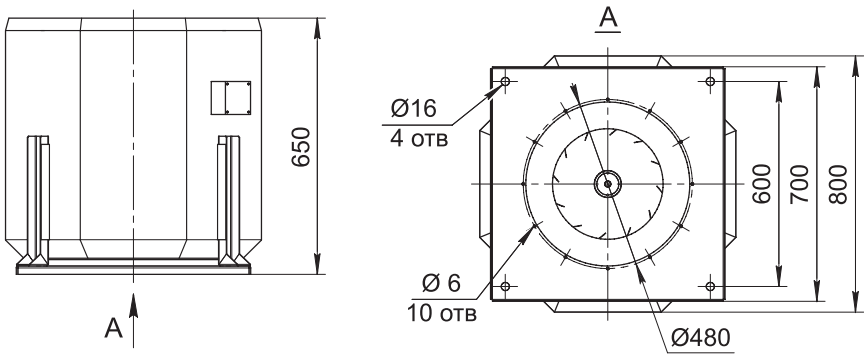


# ВКРВВ №4,5

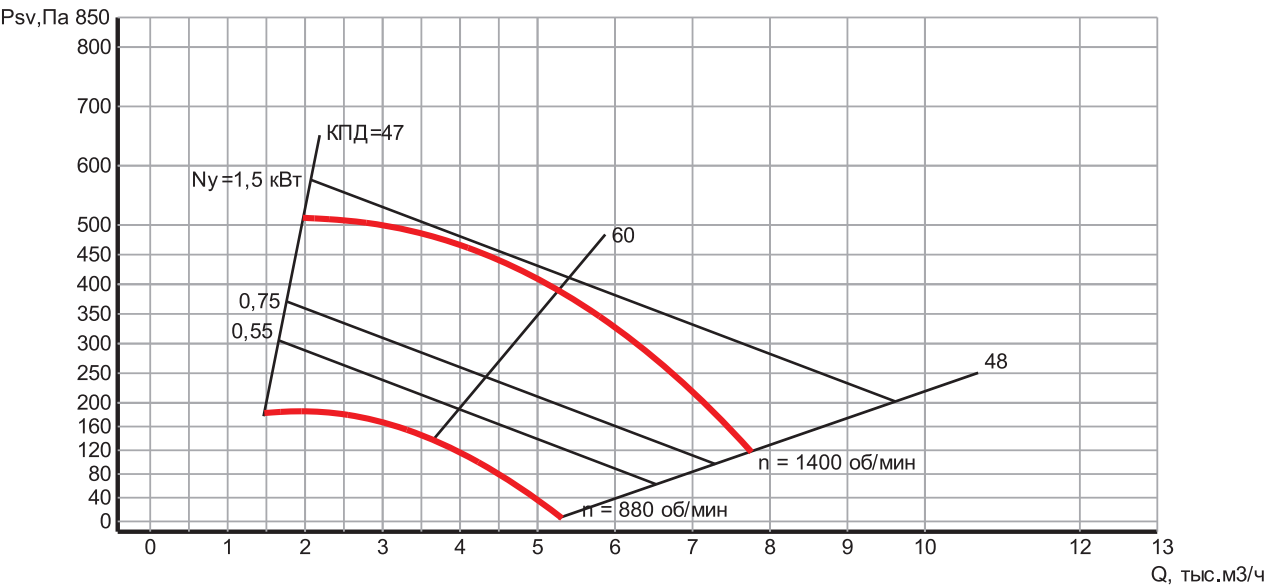
## Технические характеристики

№	Двигатель					Масса, кг		L <sub>РА</sub> , дБ
	Типоразмер	Ny, кВт	n, об/мин	Ток номинальный при 380 В, А	Ток пусковой при 380 В, А	ОП	РМ	
4,5	71В6	0,55	880	1,77	8,14	59	60	81
	80В4	1,5	1400	3,5	19,25	65	68	84

## Габаритные и присоединительные размеры



## Аэродинамические характеристики



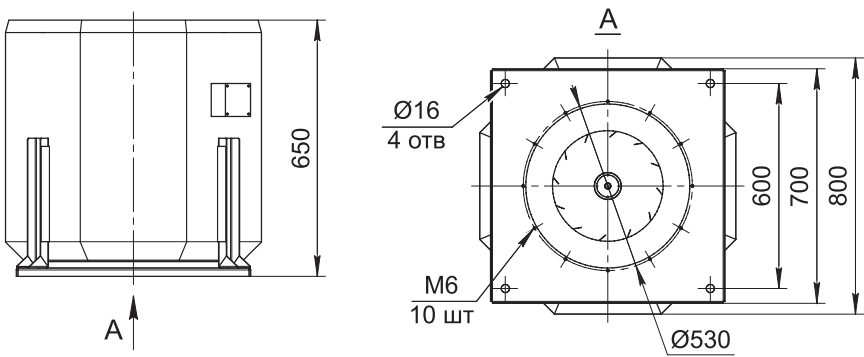
Производитель оставляет за собой право вносить изменения без предварительного уведомления

# ВКРВВ N°5

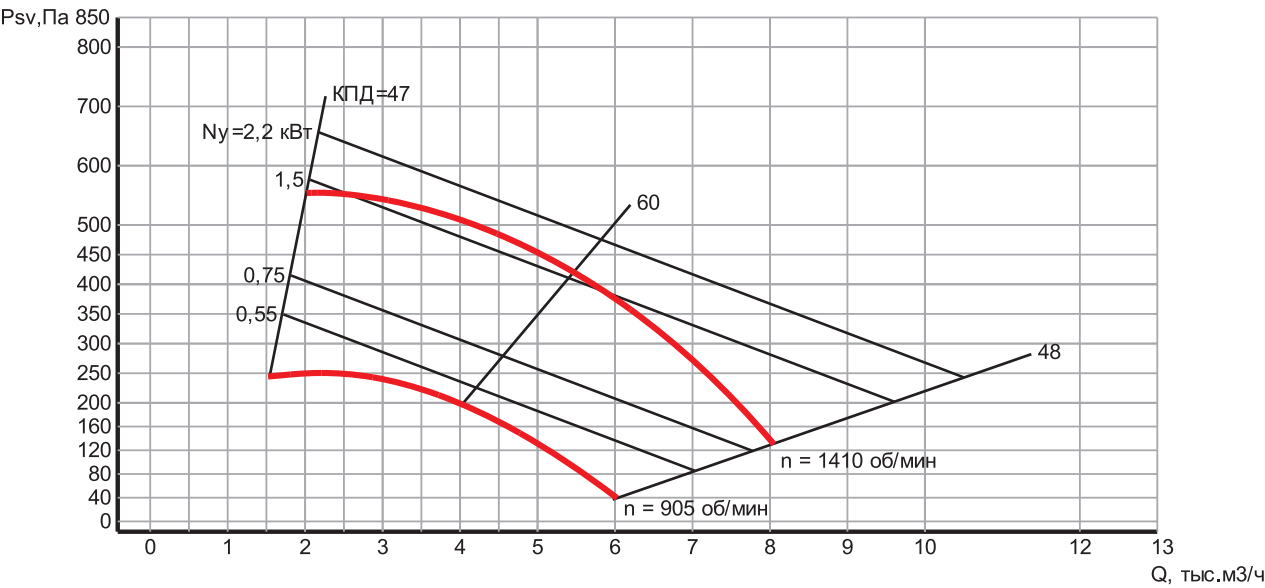
## Технические характеристики

N°	Двигатель					Масса, кг		L <sub>РА</sub> , дБ
	Типоразмер	Ny, кВт	n, об/мин	Ток номинальный при 380 В, А	Ток пусковой при 380 В, А	ОП	РМ	
5	80A6	0,75	905	2,23	10,04	64	68	82
	90A4	2,2	1410	5,08	33,02	67	75	84

## Габаритные и присоединительные размеры



## Аэродинамические характеристики



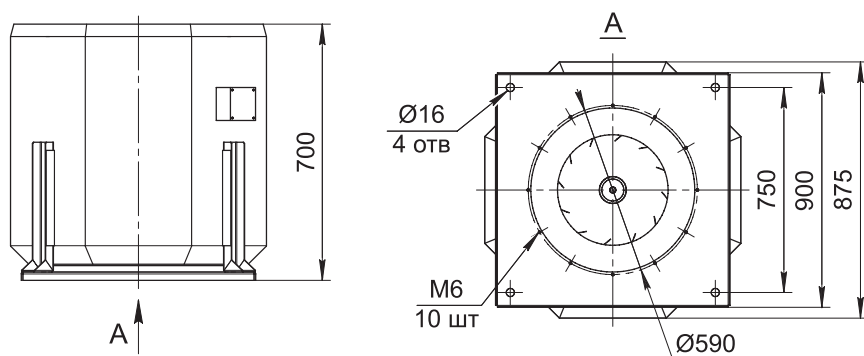
Производитель оставляет за собой право вносить изменения без предварительного уведомления

## ВКРВВ №5,6

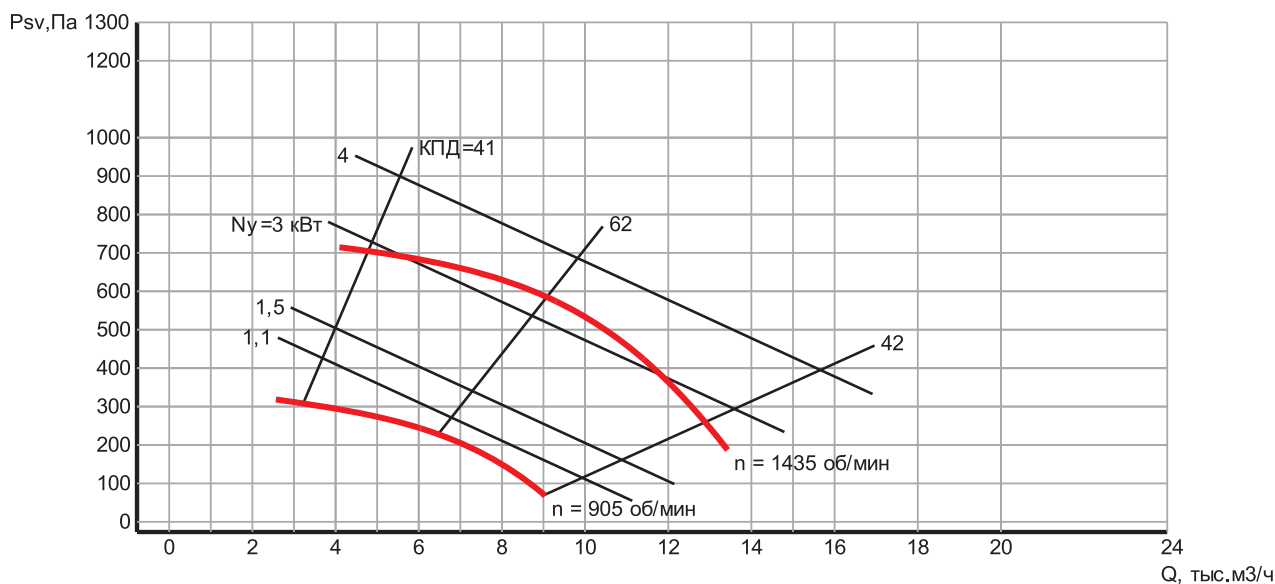
### Технические характеристики

№	Двигатель					Масса, кг		L <sub>РА</sub> , дБ
	Типоразмер	Ny, кВт	n, об/мин	Ток номинальный при 380 В, А	Ток пусковой при 380 В, А	ОП	РМ	
5,6	80B6	1,1	905	3,14	14,13	80	85	85
	100L4	4,0	1435	8,52	59,64	101	116	87

### Габаритные и присоединительные размеры



### Аэродинамические характеристики



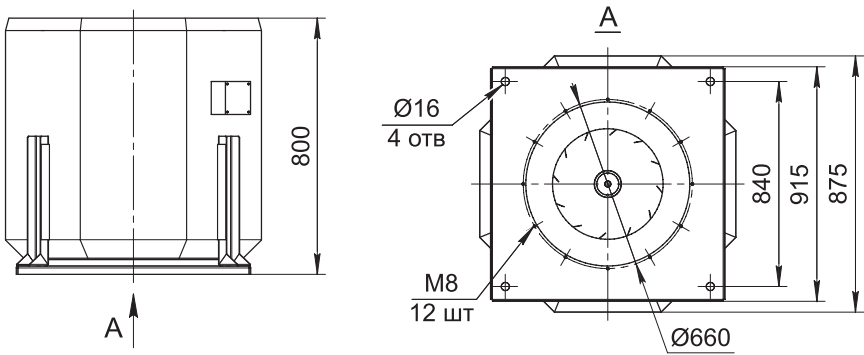
Производитель оставляет за собой право вносить изменения без предварительного уведомления

# ВКРВВ №6,3

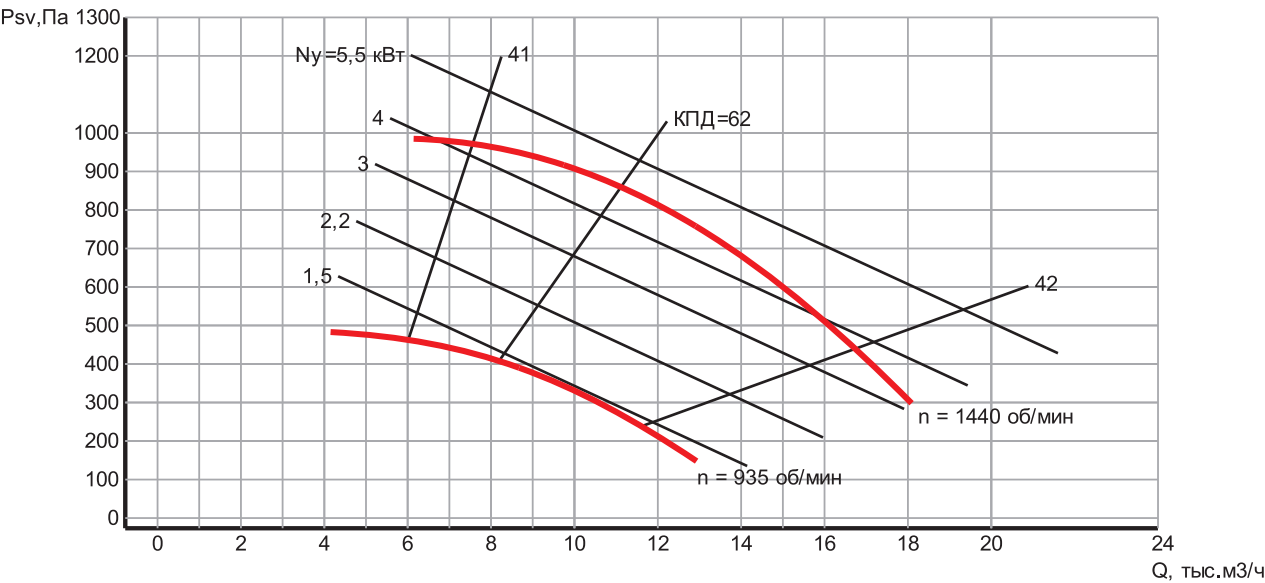
## Технические характеристики

№	Двигатель					Масса, кг		L <sub>РА</sub> , дБ
	Типоразмер	Ny, кВт	n, об/мин	Ток номинальный при 380 В, А	Ток пусковой при 380 В, А	ОП	РМ	
6,3	100L6	2,2	935	5,58	33,48	109	121	88
	112M4	5,5	1440	11,58	81,06	120	149	90

## Габаритные и присоединительные размеры



## Аэродинамические характеристики



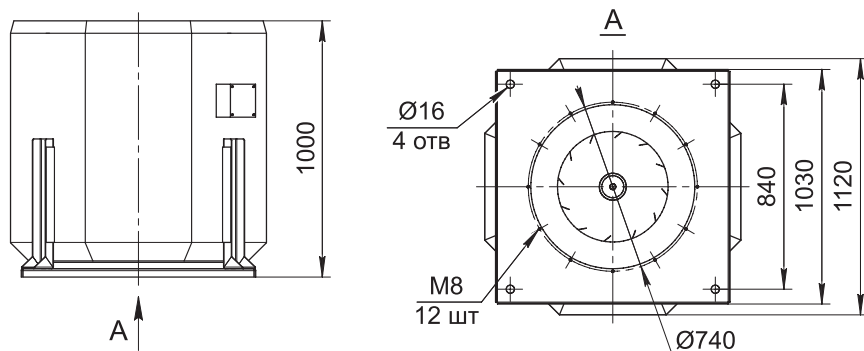
Производитель оставляет за собой право вносить изменения без предварительного уведомления

## ВКРВВ №7,1

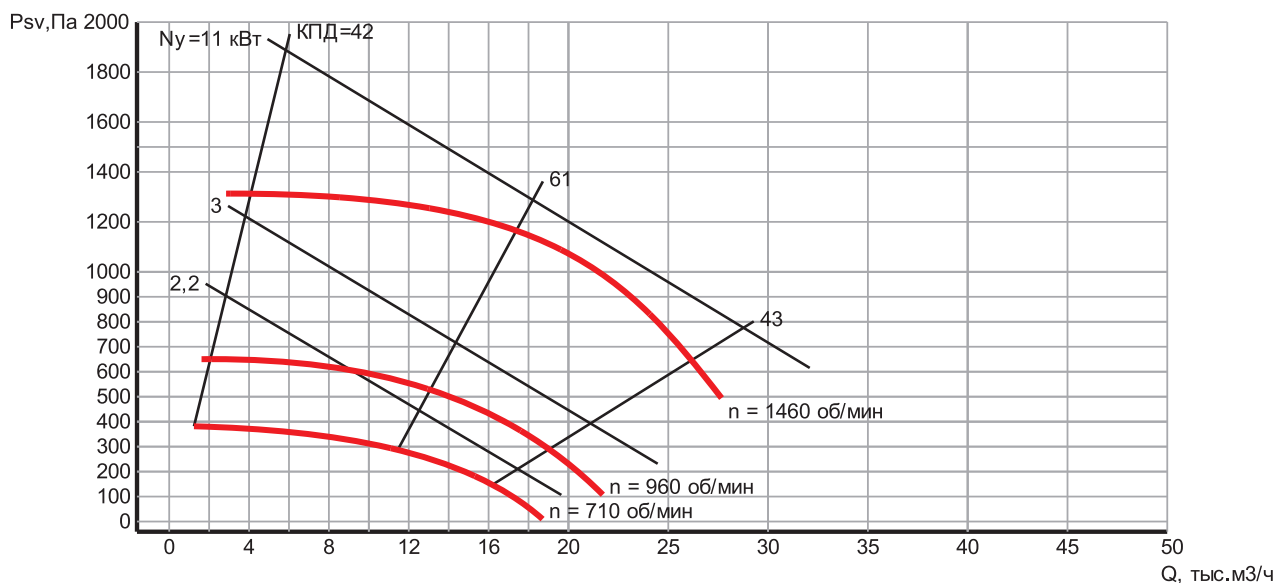
### Технические характеристики

№	Двигатель					Масса, кг		L <sub>РА</sub> , дБ
	Типоразмер	Ny, кВт	n, об/мин	Ток номинальный при 380 В, А	Ток пусковой при 380 В, А	ОП	РМ	
7,1	100L8	2,2	710	6,16	36,96	177	187	85
	112M6	3,0	960	7,64	45,84	187	219	89
	132M4	11,0	1460	22,78	170,85	200	217	91

### Габаритные и присоединительные размеры



### Аэродинамические характеристики



Производитель оставляет за собой право вносить изменения без предварительного уведомления

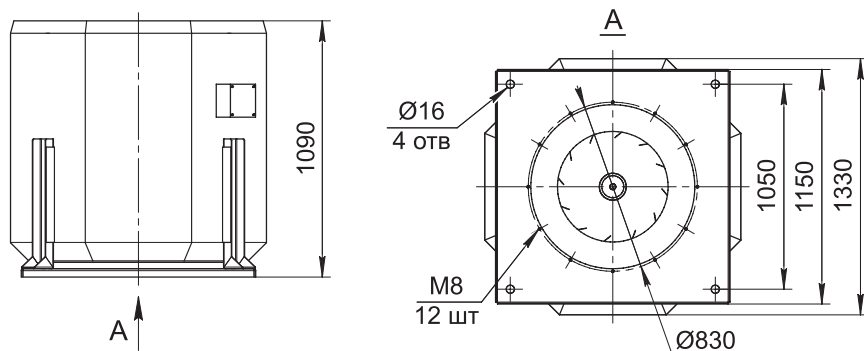


## ВКРВВ №8

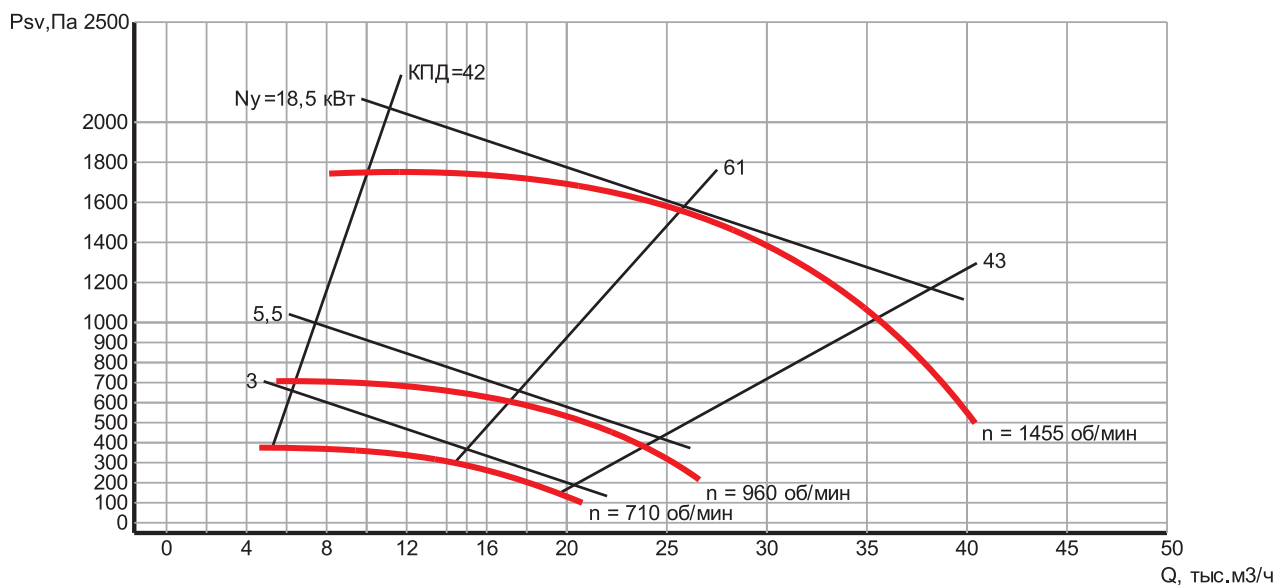
### Технические характеристики

№	Двигатель					Масса, кг		L <sub>РА</sub> , дБ
	Типоразмер	Ny, кВт	n, об/мин	Ток номинальный при 380 В, А	Ток пусковой при 380 В, А	ОП	РМ	
8	112M8	3,0	710	8,15	48,9	190	218	85
	132S6	5,5	960	12,8	89,6	217	238	90
	160M4	18,5	1455	36	270	287	315	92

### Габаритные и присоединительные размеры



### Аэродинамические характеристики



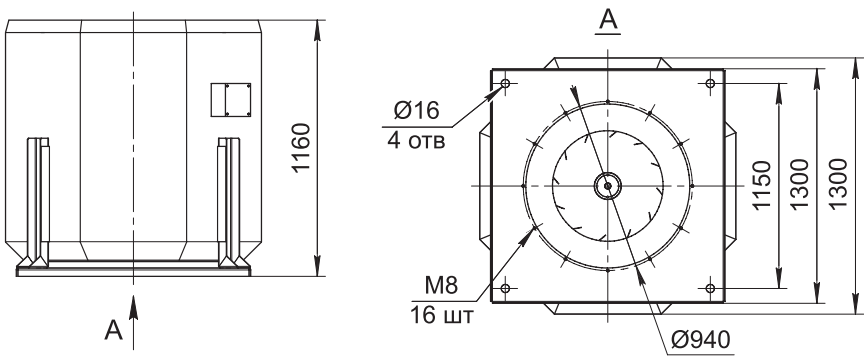
Производитель оставляет за собой право вносить изменения без предварительного уведомления

# ВКРВВ №9

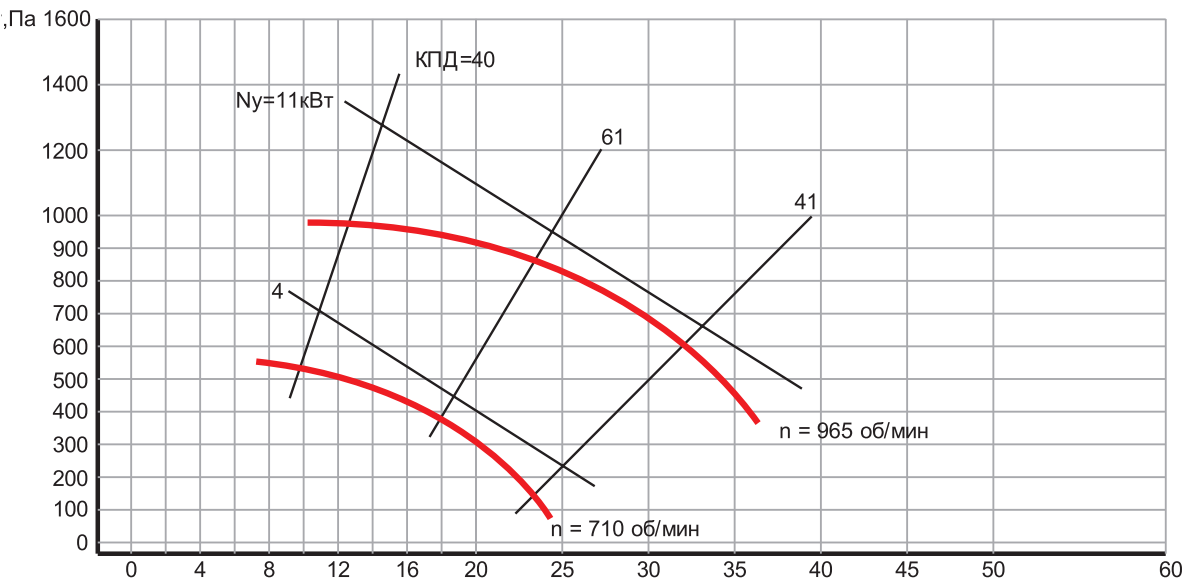
## Технические характеристики

№	Двигатель					Масса, кг		L <sub>РА</sub> , дБ
	Типоразмер	Ny, кВт	n, об/мин	Ток номинальный при 380 В, А	Ток пусковой при 380 В, А	ОП	РМ	
9	132S8	4,0	710	10,47	62,82	292	319	91
	160S6	11,0	965	24	156	333	377	95

## Габаритные и присоединительные размеры



## Аэродинамические характеристики



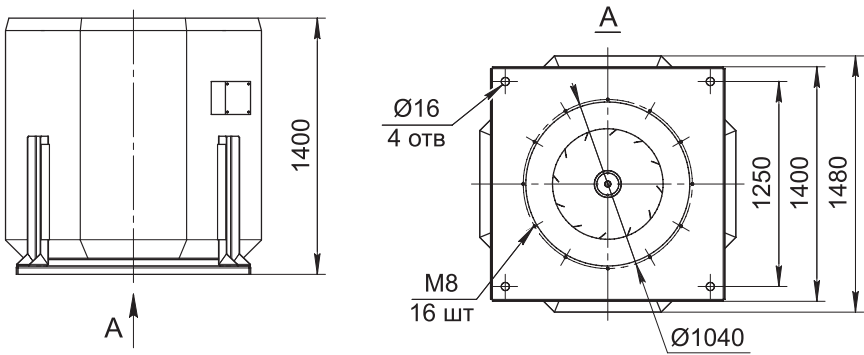
Производитель оставляет за собой право вносить изменения без предварительного уведомления

# ВКРВВ №10

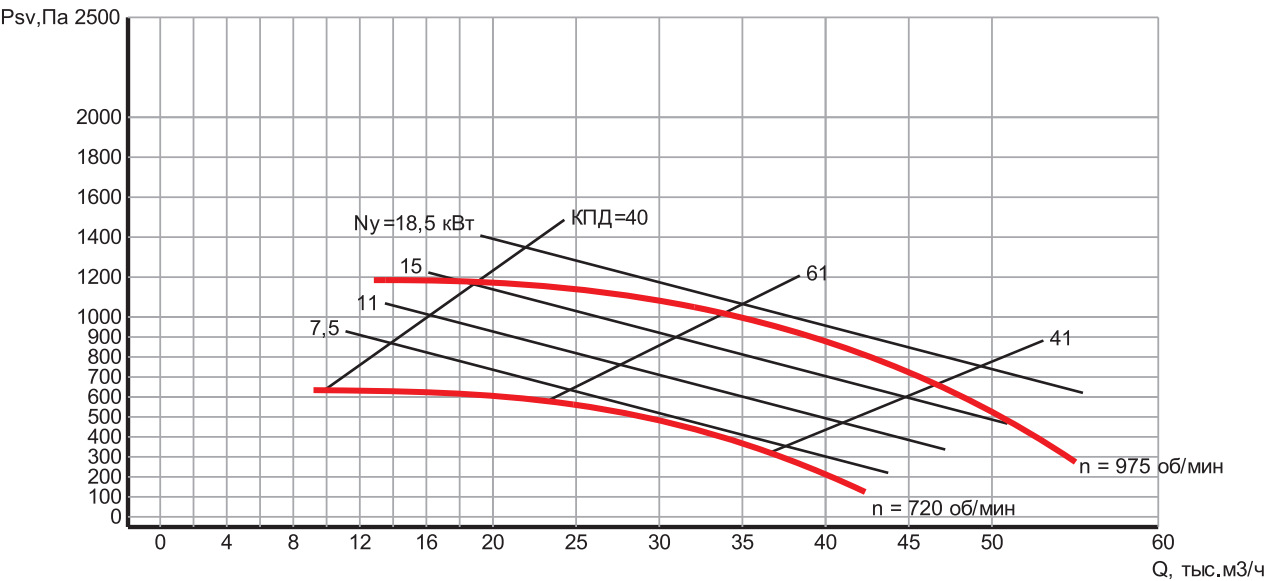
## Технические характеристики

№	Двигатель					Масса, кг		L <sub>РА</sub> , дБ
	Типоразмер	N <sub>у</sub> , кВт	n, об/мин	Ток номинальный при 380 В, А	Ток пусковой при 380 В, А	ОП	РМ	
10	160S8	7,5	720	18,17	99,94	560	616	98
	180M6	18,5	975	37	240,5	620	648	94

## Габаритные и присоединительные размеры



## Аэродинамические характеристики



Производитель оставляет за собой право вносить изменения без предварительного уведомления

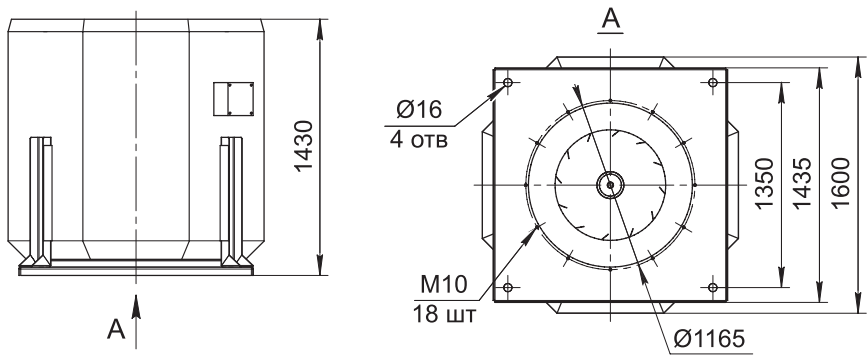


# ВКРВВ №11,2

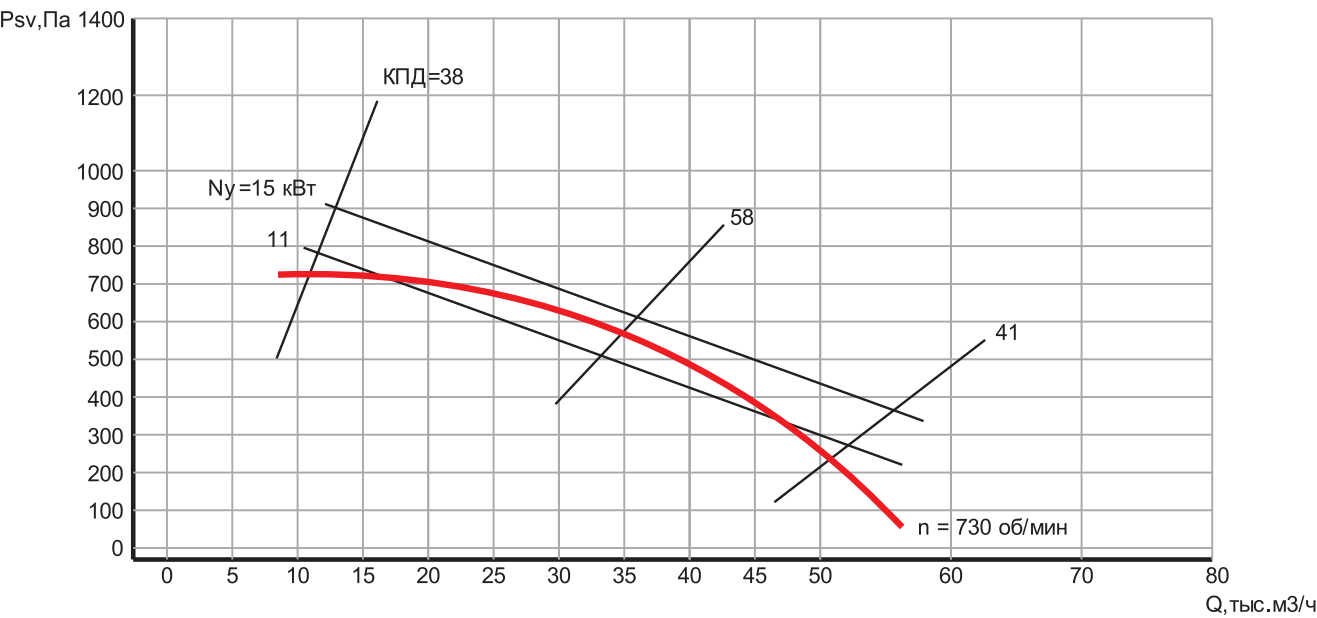
## Технические характеристики

№	Двигатель					Масса, кг		L <sub>РА</sub> , дБ
	Типоразмер	Ny, кВт	n, об/мин	Ток номинальный при 380 В, А	Ток пусковой при 380 В, А	ОП	РМ	
11,2	180М8	15,0	730	35	192,5	600	636	97

## Габаритные и присоединительные размеры



## Аэродинамические характеристики



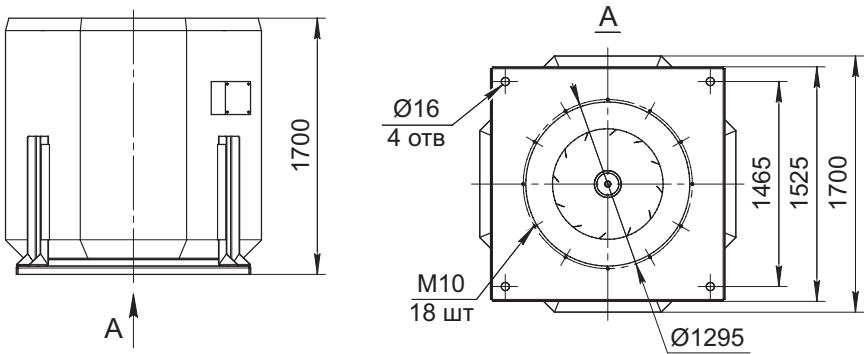
Производитель оставляет за собой право вносить изменения без предварительного уведомления

# ВКРВВ №12,5

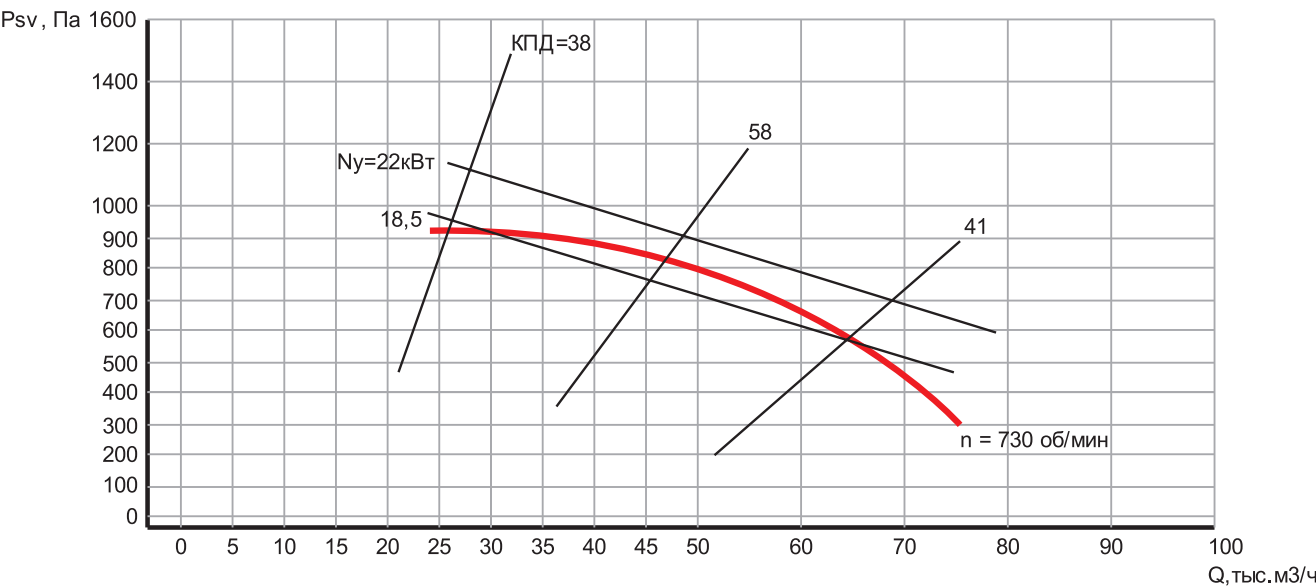
## Технические характеристики

№	Двигатель					Масса, кг		L <sub>РА</sub> , дБ
	Типоразмер	Ny, кВт	n, об/мин	Ток номинальный при 380 В, А	Ток пусковой при 380 В, А	ОП	РМ	
12,5	200L8	22,0	730	48	288	710	764	98

## Габаритные и присоединительные размеры



## Аэродинамические характеристики



Производитель оставляет за собой право вносить изменения без предварительного уведомления